



QUÉBEC - CHAUDIÈRE-APPALACHES

BADMINTON SCOLAIRE

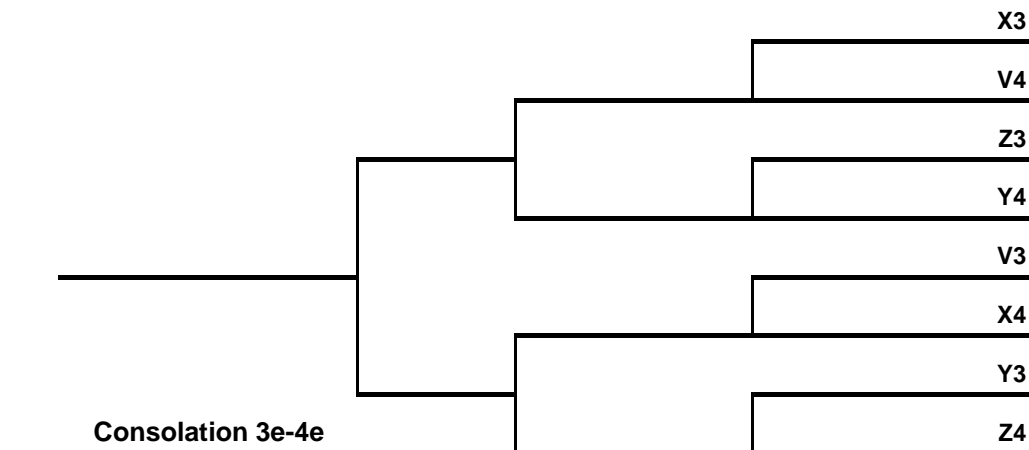
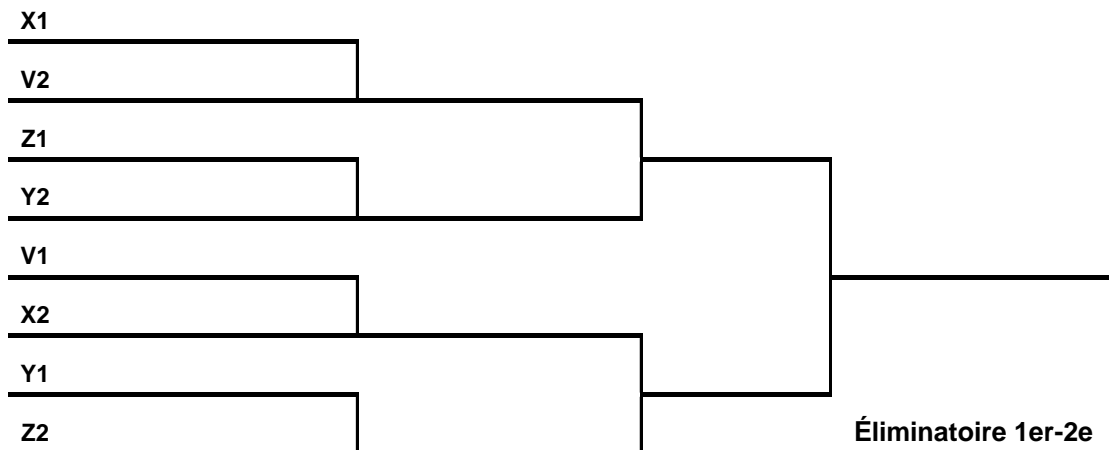
ENDROIT : St-Aubin

DATE : 26-nov T# : 2

CATÉGORIE : benjamin mx Niv.: b

Section X		1	2	3	4	V	D	RG	PTS
1	EMM7								
2	EMM11								
3	MSS7								
4	ALOR4								

Section Y		1	2	3	4	V	D	RG	PTS
1	EMM8								
2	MSS8								
3	SAUB3								
4	PIO2								



Section V		1	2	3	4	V	D	RG	PTS
1	EMM10								
2	MSS6								
3	PIO1								
4	CHM3								

Section Z		1	2	3	4	V	D	RG	PTS
1	EMM9								
2	MSS5								
3	ALOR3								
4	CHM4								



QUÉBEC - CHAUDIÈRE-APPALACHES

BADMINTON SCOLAIRE

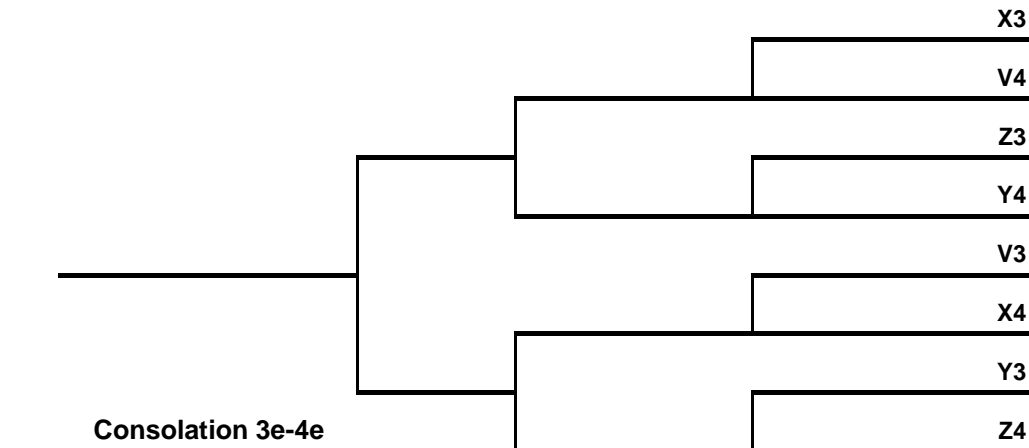
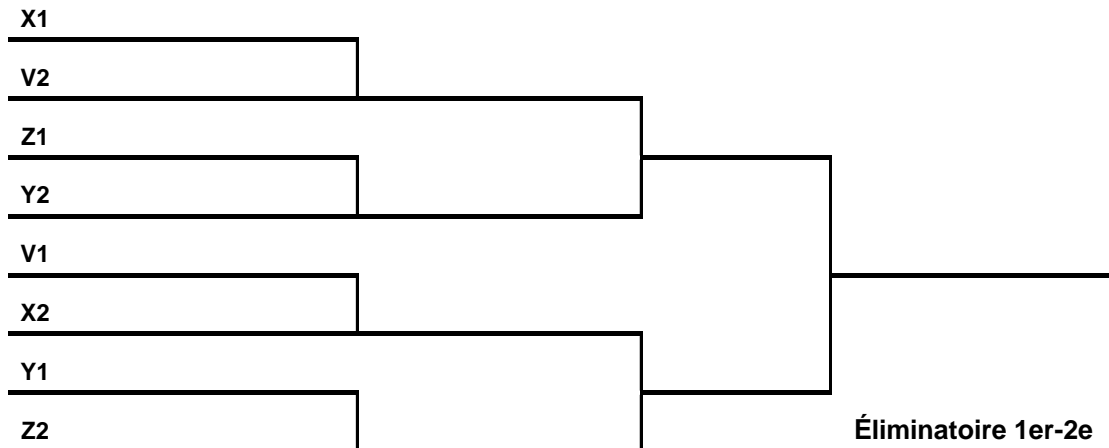
ENDROIT : St-Aubin

DATE : 26-nov T# : 2

CATÉGORIE : benjamin mx Niv.: bb

Section X		1	2	3	4	V	D	RG	PTS
1	EMM1								
2	EMM5								
3	MSS4								
4	ALOR2								

Section Y		1	2	3	4	V	D	RG	PTS
1	EMM2								
2	EMM6								
3	MSS3								
4	SAUB1								



Section V		1	2	3	4	V	D	RG	PTS
1	EMM4								
2	MSS2								
3	SAUB2								
4	CHM1								

Section Z		1	2	3	4	V	D	RG	PTS
1	EMM3								
2	MSS1								
3	ALOR1								
4	CHM2								



QUÉBEC - CHAUDIÈRE-APPALACHES

BADMINTON SCOLAIRE

ENDROIT :

St-Aubin

DATE :

26-nov

T# : 2

CATÉGORIE :

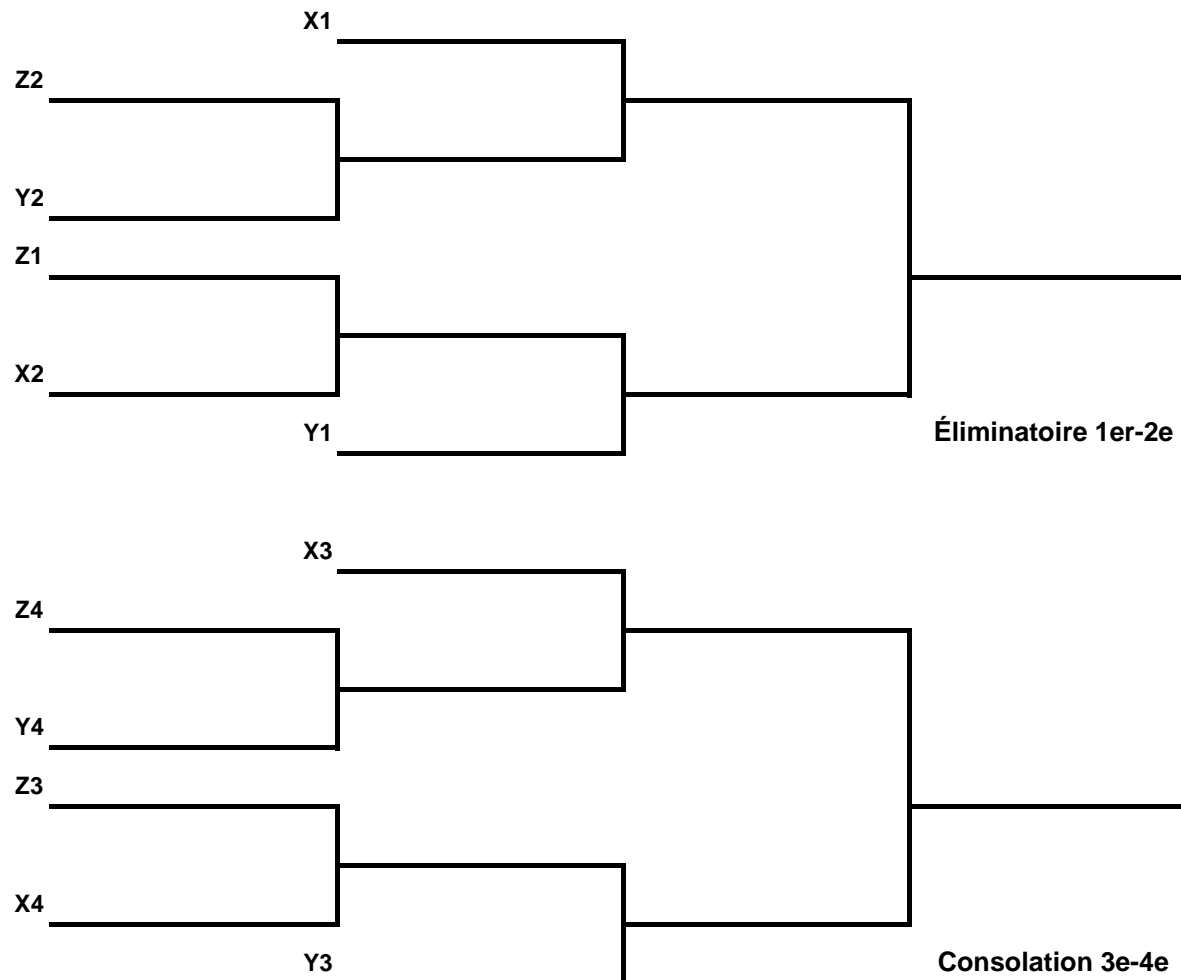
benjamin mx

Niv.: e

Section X	1	2	3	4	V	D	RG	PTS
1 EMM12								
2 EMM15								
3 MSS9								
4								

Section Y	1	2	3	4	V	D	RG	PTS
1 EMM13								
2 PIO3								
3 ALOR5								
4 CHM5								

Section Z	1	2	3	4	V	D	RG	PTS
1 EMM14								
2 SAUB4								
3 MSS10								
4 CHM6								





QUÉBEC - CHAUDIÈRE-APPALACHES

BADMINTON SCOLAIRE

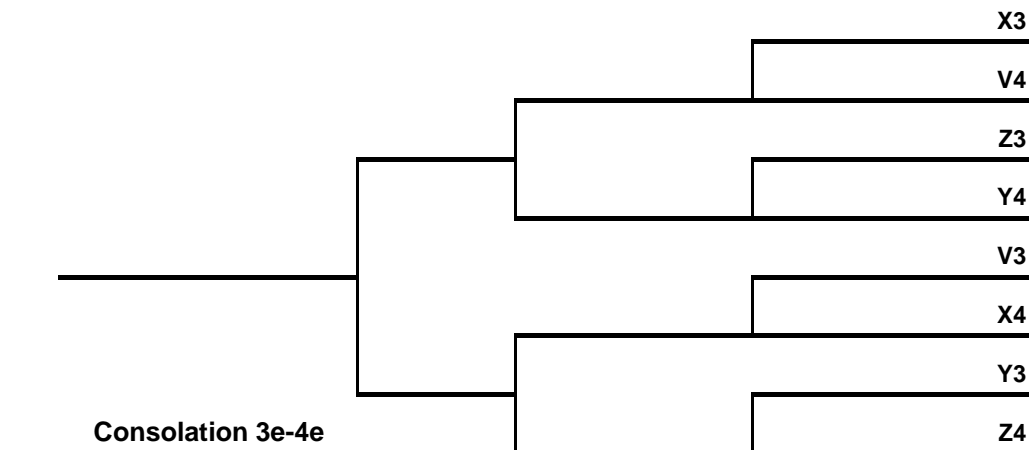
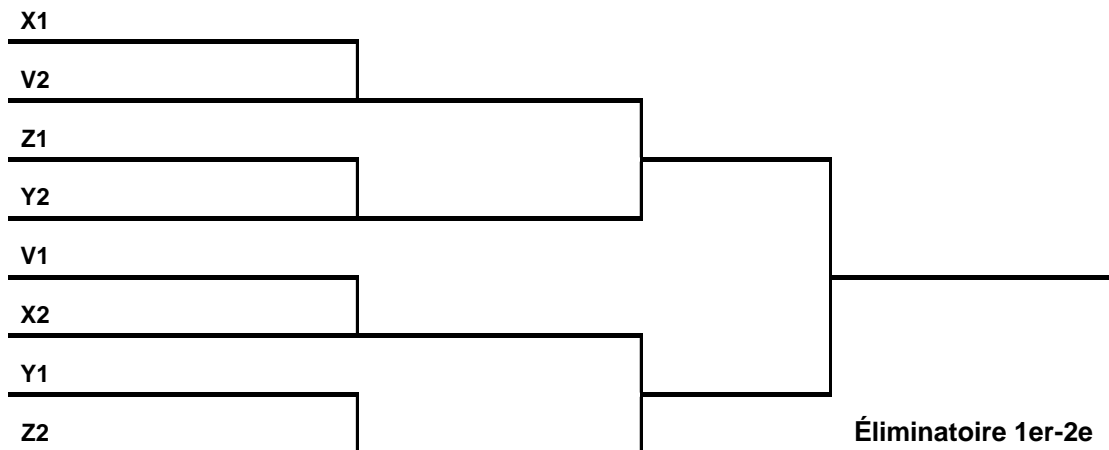
ENDROIT : St-Aubin

DATE : 26-nov T# : 2

CATÉGORIE : cadet masc Niv.: cc

Section X		1	2	3	4	V	D	RG	PTS
1	MSS1								
2	MSS6								
3	EMM3								
4	ALOR1								

Section Y		1	2	3	4	V	D	RG	PTS
1	MSS2								
2	MSS5								
3	EMM4								
4	PIO1								



Section V		1	2	3	4	V	D	RG	PTS
1	MSS4								
2	EMM2								
3	PIO2								
4	CHM1								

Section Z		1	2	3	4	V	D	RG	PTS
1	MSS3								
2	EMM1								
3	ALOR2								
4	CHM2								



QUÉBEC - CHAUDIÈRE-APPALACHES

BADMINTON SCOLAIRE

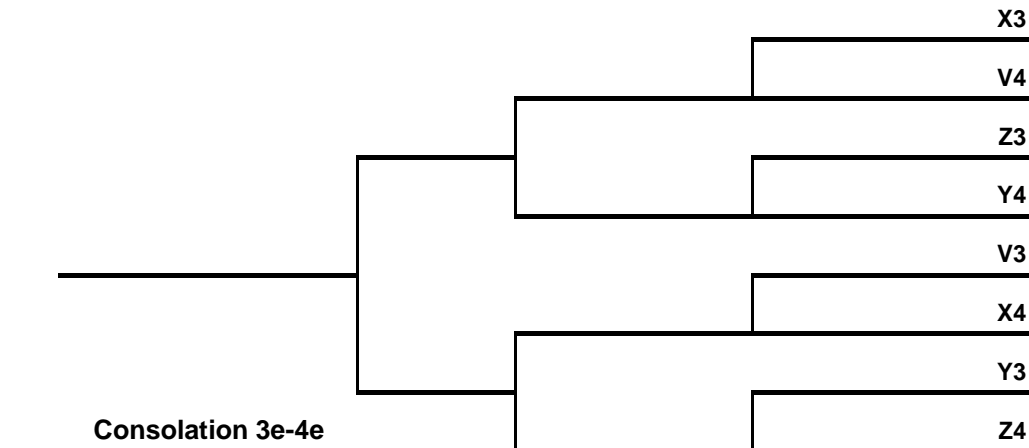
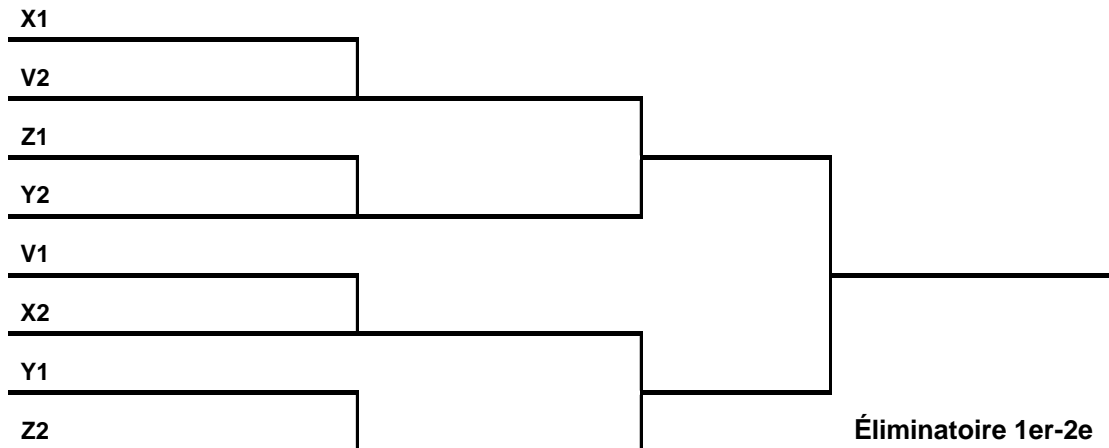
ENDROIT : St-Aubin

DATE : 26-nov T# : 2

CATÉGORIE : cadet masc Niv.: c

Section X		1	2	3	4	V	D	RG	PTS
1	MSS7								
2	MSS11								
3	EMM7								
4	CHM3								

Section Y		1	2	3	4	V	D	RG	PTS
1	MSS8								
2	EMM8								
3	SAUB1								
4	ALOR3								



Section V		1	2	3	4	V	D	RG	PTS
1	MSS10								
2	EMM6								
3	PIO3								
4	ALOR4								

Section Z		1	2	3	4	V	D	RG	PTS
1	MSS9								
2	EMM5								
3	EMM9								
4	PIO4								



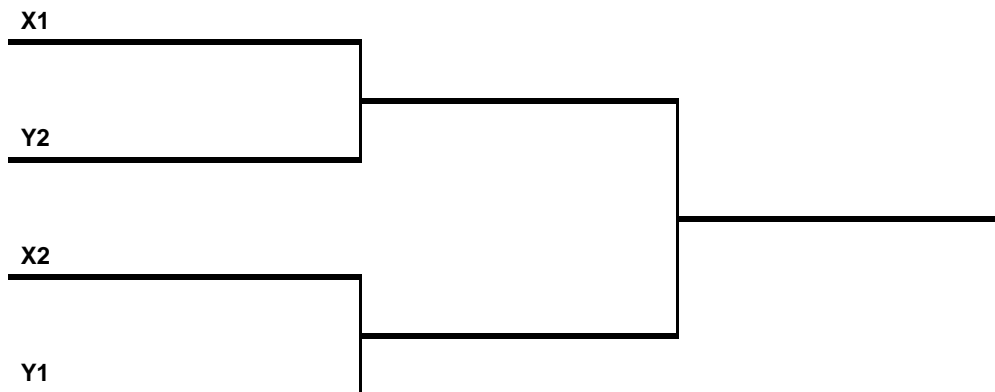
QUÉBEC - CHAUDIÈRE-APPALACHES

BADMINTON SCOLAIRE

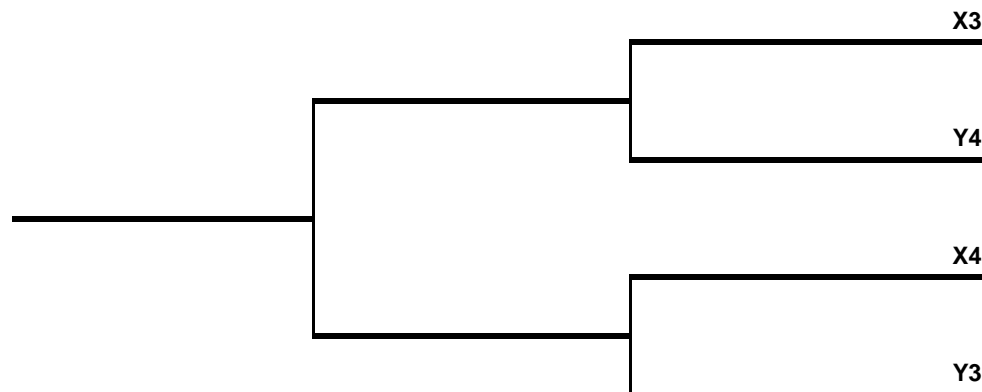
ENDROIT : St-Aubin
 DATE : 26-nov T# : 2
 CATÉGORIE : cadet masc Niv.: d

Section X		1	2	3	4	V	D	RG	PTS
1	MSS12								
2	EMM11								
3	EMM12								
4	PIO5								

Section Y		1	2	3	4	V	D	RG	PTS
1	MSS13								
2	MSS14								
3	EMM10								
4	CHM4								



Éliminatoire 1er-2e



Consolation 3e-4e



BADMINTON SCOLAIRE

QUÉBEC - CHAUDIÈRE-APPALACHES

ENDROIT : St-Aubin

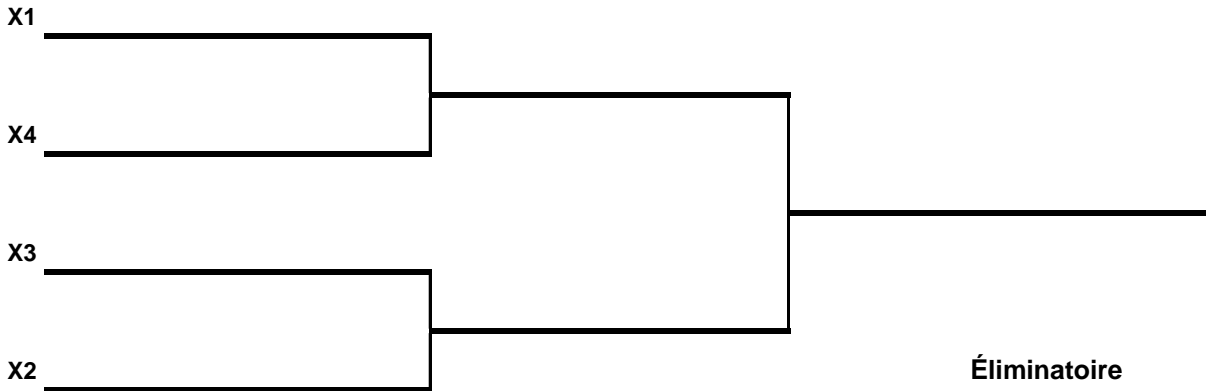
DATE : 26-nov

T# : 2

CATÉGORIE : juvénile féminin

Niv.: jj

Section X	1	2	3	4	5	6	V	D	RG	PTS
1 SAUB1	■									
2 MSS1		■								
3 MSS2			■							
4 MSS3				■						
5 EMM1					■					
6 EMM2						■				





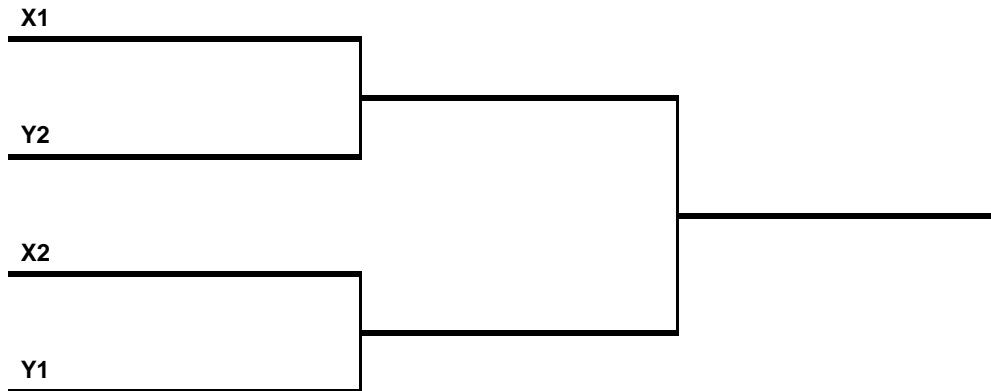
QUÉBEC - CHAUDIÈRE-APPALACHES

BADMINTON SCOLAIRE

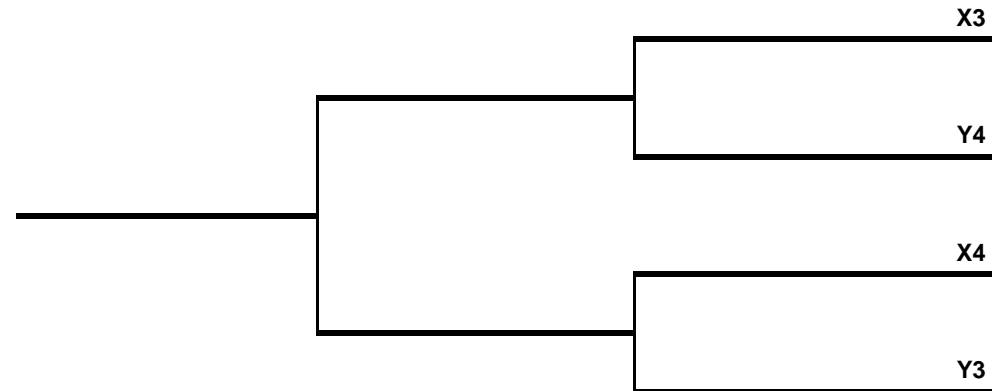
ENDROIT : St-Aubin
 DATE : 26-nov T# : 2
 CATÉGORIE : Juvenile masc Niv.: jj

Section X		1	2	3	4	V	D	RG	PTS
1	SAUB1								
2	ALOR1								
3	CHM2								
4									

Section Y		1	2	3	4	V	D	RG	PTS
1	MSS1								
2	EMM1								
3	ALOR2								
4	CHM1								



Éliminatoire 1er-2e



Consolation 3e-4e



BADMINTON SCOLAIRE

QUÉBEC - CHAUDIÈRE-APPALACHES

ENDROIT : Juvenile masculin

DATE : 26-nov

T# : 2

CATÉGORIE : Juvenile masculin

Niv.: j

Section X	1	2	3	4	5	V	D	RG	PTS
1 ALOR3									
2 ALOR4									
3 EMM2									
4 CHM3									
5									

X1



X4

X3



X2

Éliminatoire